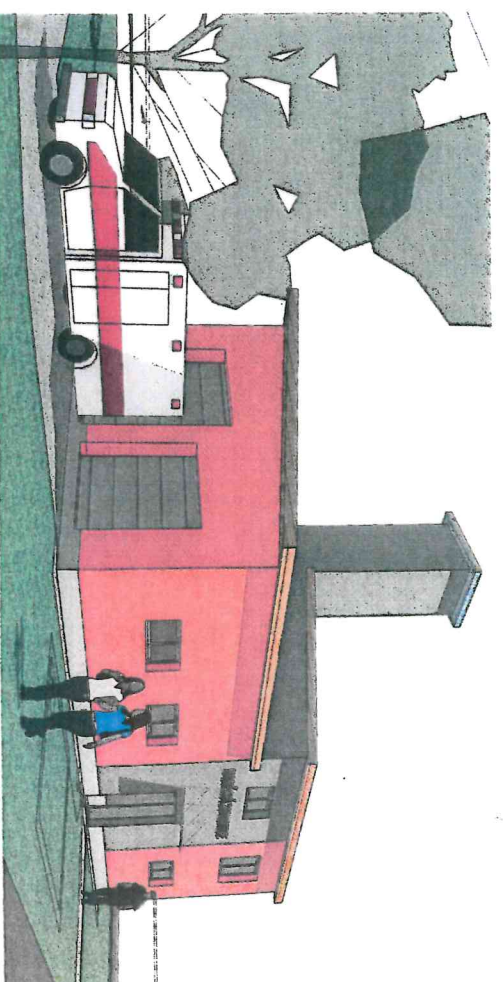
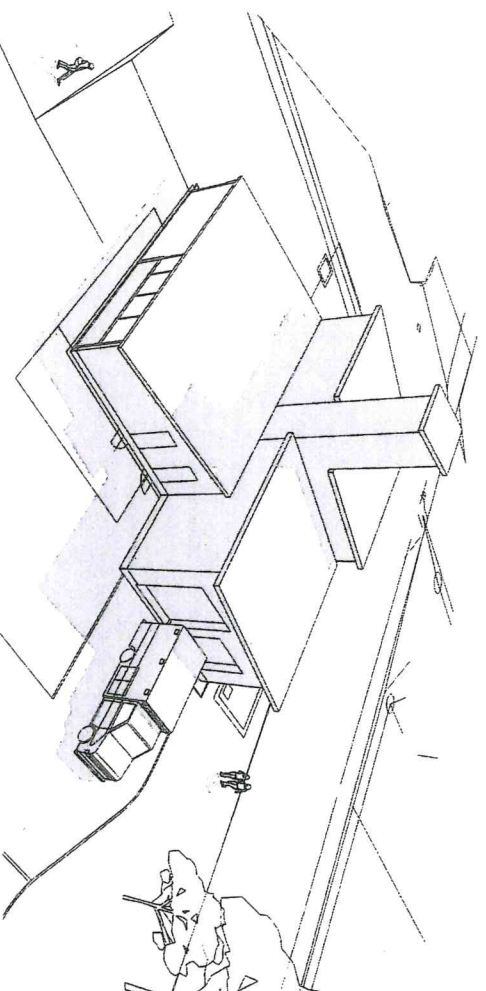


"VLAŠTOVICKY - VLAŠICKÁ ZŠ BOJNICE"
 NOVOSTAVBA VLAŠICKÉ ZŠ BOJNICE V
 PROSTORU ČERÁNSKÉ A SPORTOVNÍ
 VYBAVENOSTI MĚST. ČÁSTI VLAŠTOVICKY.
 Dvou A JEDNOPODLAŽNÍ HMOTA KRYTÁ
 PULTOVOU STŘECHOU, DOPLNĚNĚ VĚŽ
 PRO SÚŠENÍ HADIC

STUPĚŇ PD. ÚJEMNÍ ŘÍZENÍ

11/2015



17.7. 2015

POŽETEK PARC. č. 116 V K.Ú. ŽARKOVICE

OHRAŇBÍ SOUHLASÍ S ARCHITEKTONICKÝM ŘEŠENÍM
 NOVOSTAVBY VLAŠICKÉ ZŠ BOJNICE V PROSTORU
 ČERÁNSKÉ A SPORTOVNÍ VYBAVENOSTI MĚSTSKÉ
 ČÁSTI VLAŠTOVICKY.

NOVOSTAVBA JE JEDNO A DVOUPODLAŽNÍ, ZASTŘEŠENÁ
 PULTOVOU STŘECHOU JEDNOMĚRNO SKLONU
 V BAKOVOSTI SMĚROUŠ DĚŘEVNÉ A ŠÉRE.

30.11. 2015

UTVÁŘENÍ OHRAŇBÍ
 JE PLATNÉ I PRO STAVĚBNÍ
 PŮJČENÍ.

MAGISTRÁT MĚSTA OPAVY
 odbor hlavního architekta a úp
 Horní nám. 69
 746 26 OPAVA

MAGISTRÁT MĚSTA OPAVY
 odbor hlavního architekta a úp
 Horní nám. 69
 746 26 OPAVA